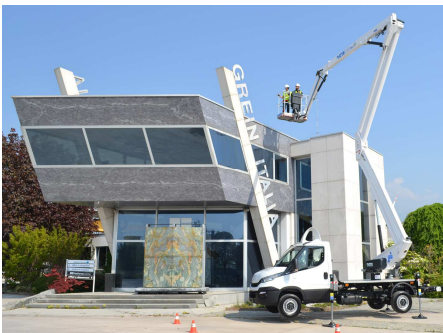


## Piattaforme CTE conformi ai CAM edilizia grazie a PANOLIN

C'è molto movimento sul fronte degli acquisti verdi pubblici in Italia. A partire dall'ultimo aggiornamento del Codice degli appalti (D.lgs. 50/2016 aggiornato con D.lgs. 56/2017) per tutte le procedure di acquisto pubbliche è divenuta obbligatoria l'applicazione dei Criteri Ambientali Minimi (CAM) emessi con Decreto del ministero dell'Ambiente.

I CAM finora pubblicati si occupano di diversi prodotti, servizi e lavori. Tra questi, con DM 11 Ottobre 2017, sono stati pubblicati i **CAM per la costruzione e ristrutturazione di edifici**.

Il documento si occupa nel dettaglio dei diversi requisiti energetici ed ambientali per gli edifici e per le aziende appaltatrici tra questi impone, per tutte le macchine da cantiere, **l'uso di lubrificanti che contribuiscano alla riduzione delle emissioni di CO<sub>2</sub> e/o alla riduzione dei rifiuti prodotti**.



Il produttore di piattaforme aeree italiano **CTE** è in grado di soddisfare questa richiesta da diversi anni ed offre come optional il primo riempimento con il fluido idraulico ecologico PANOLIN HLP SYNTH E su tutta la propria gamma di piattaforme aeree, comprese le ultime nate CTE ZED 23.3 JHV a braccio articolato e CTE B-LIFT 18 telescopica.

**CTE ZED 23.3 JHV** raggiunge 23 m di altezza di lavoro, 10 m di sbraccio e 250 kg di portata. Presenta doppio pantografo più braccio telescopico con uno sfilo e jib, con rotazione torretta  $\pm 320^\circ$ . I comandi sono elettroidraulici proporzionali simultanei

con rampe di accelerazione e decelerazione per un controllo più fluido delle manovre. Sono presenti un display a bordo macchina di visualizzazione diagnostica e un display su navicella di visualizzazione area di lavoro residua. Grazie al braccio articolato e alla presenza del jib, questo modello è l'alleato ad hoc per la manutenzione di stabili, oppure per restauri, potatura nel verde, lavori a parete (dipinture o pulizia facciate), e sottotetto.

**CTE B-LIFT 18** raggiunge 18 m di altezza di lavoro con massimo 13 m di sbraccio e 300 kg di portata. Presenta un braccio telescopico a tre elementi (braccio base più 2 sfili), rotazione torretta a  $540^\circ$  non continua su cuscinetto a ralla, controlli proporzionali con rampe di accelerazione e decelerazione, avviamento/arresto motore dalla navicella, motore a regime variabile. Il braccio telescopico è ideale per effettuare lavori di manutenzione tra le più disparate, quali l'illuminazione pubblica, l'eolico, i restauri, oppure per l'installazione di insegne pubblicitarie e luminarie.



L'utilizzo di un **fluido idraulico biodegradabile interamente sintetico a base di esteri saturi come PANOLIN HLP SYNTH E** garantisce sia il rispetto dei più stringenti parametri ambientali che importanti vantaggi tecnici.

**PANOLIN HLP SYNTH E** è in possesso di Ecolabel europeo, il marchio di qualità ecologica dell'Unione Europea, una delle più stringenti e affidabili certificazioni ambientali di prodotto. Per essere certificato EU Ecolabel un fluido idraulico deve:

- essere Biodegradabile (<60% in 28 giorni secondo OCSE 301B);
- non contenere sostanze corrispondenti a specifiche frasi di rischio (REACH);
- non contenere sostanze bioaccumulabili;
- non essere tossico per gli ambienti acquatici;
- essere composto almeno al 50% di materie prime rinnovabili.

Tali caratteristiche permettono di ridurre drasticamente i rischi di danni ambientali in caso di sversamento accidentale e con essi i relativi costi di ripristino.

